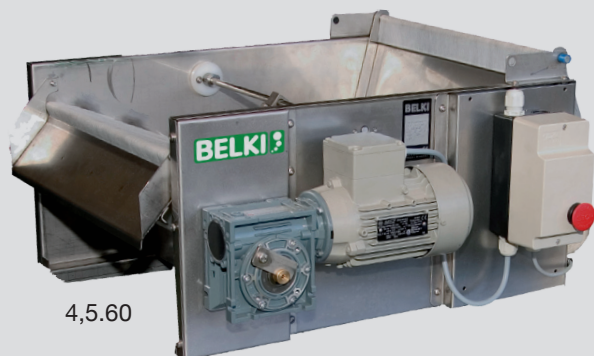


Filtr taśmowy z grubą warstwą filtracyjną BELKI 4,5.60 - 12.20



4,5.60



7.10

Obszar użycia

Filtr taśmowy z grubą warstwą filtracyjną to uniwersalny i niezawodny filtr do oczyszczania płynów. Filtra taśmowego z grubą warstwą filtracyjną BELKI można używać do wielu cieczy technologicznych, np. cieczy chłodząco-smarujących stosowanych przy szlifowaniu, innych cieczy chłodząco-smarujących i środków odtłuszczających. Do filtra taśmowego z grubą warstwą filtracyjną w zależności od zastosowania i wymagań można dodać filtr magnetyczny w celu odfiltrowania cząstek magnetycznych mniejszych niż rozmiar oczek materiału filtracyjnego.

Działanie

Płyn jest filtrowany przez włókninę; jakość jest dobierana do konkretnych zastosowań. Użyty materiał filtracyjny jest oddzielony od placka filtracyjnego i można go usunąć oddzielnie.

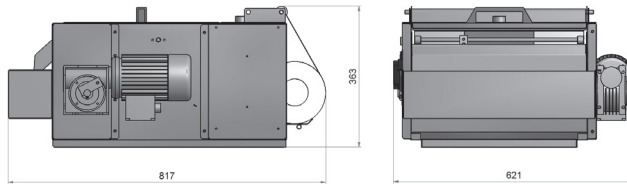
Proces filtrowania jest bardziej wydajny, jeżeli placek filtracyjny utworzony na materiałach filtracyjnych nie jest zmywany. Placek filtracyjny tworzy warstwę filtrującą, która zatrzymuje drobne cząstki.

Korzyści

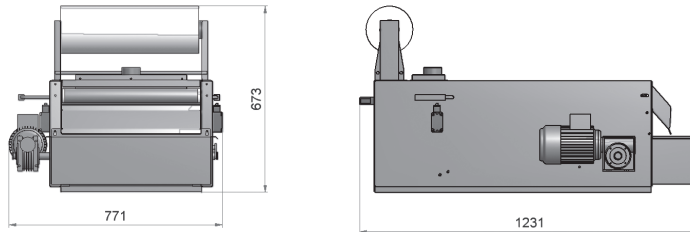
Filtr taśmowy z grubą warstwą filtracyjną BELKI zapewnia najlepsze wykorzystanie materiałów filtracyjnych. Na skutek przerwania lub przelewu nie następuje przeciekanie. Filtr taśmowy z grubą warstwą filtracyjną BELKI jest wykonany ze stali nierdzewnej, która wymaga niewielkiej konserwacji i zapewnia długą żywotność.

Specyfikacja techniczna

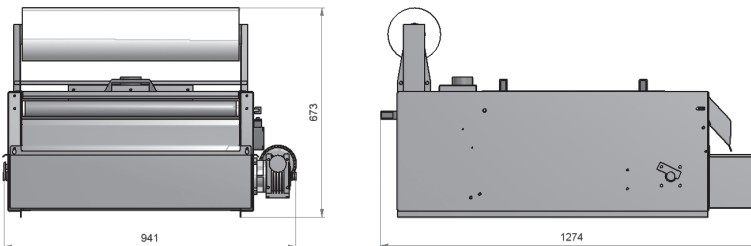
4,5.60



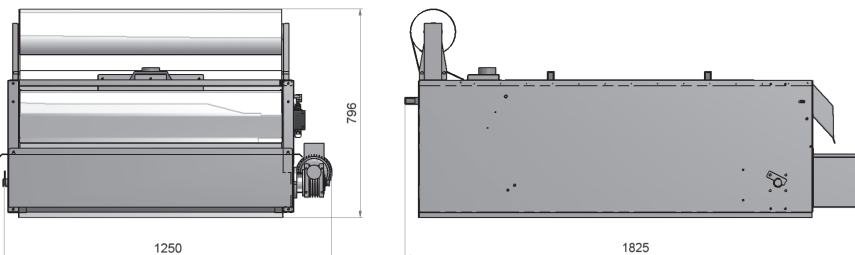
5.10



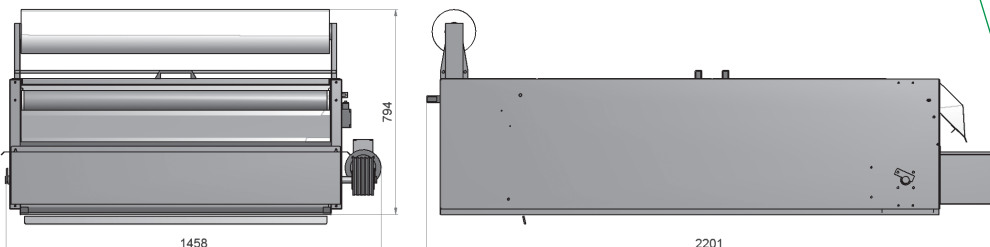
7.10



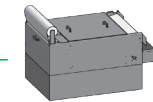
10.15



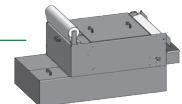
12.20



Opcje zbiornika:



Zbiornik 1 kategorii



Zbiornik 2 kategorii

	Typ:	4,5.60	5.10	7.10	10.15	12.20
* Wydajność filtra	maks. l/min	50	150	225	350	500
Powierzchnia filtra	m ²	0,2	0,35	0,50	1,0	2,0
Stopień filtracji	µm	20 - 80	20 - 80	20 - 80	20 - 80	20 - 80
Odczyn	wartość pH	5 - 10	5 - 10	5 - 10	5 - 10	5 - 10
Temperatura	°C	20 - 60	20 - 60	20 - 60	20 - 60	20 - 60
Zasilanie	V/Hz	3x400/50	3x400/50	3x400/50	3x400/50	3x400/50
Długość	mm	817	1231	1274	1825	2201
Szerokość	mm	621	771	941	1250	1458
Wysokość	mm	363	673	673	796	794

Przedstawione przez / Überreicht durch:

* maks. wydajność w l/min dla cieczy chłodząco-smarujących/smarów do toczenia i frezowania

BELKI

Filtration with capacity